

ON APPELLE-ÇA LES PAPILLONS

RIDER TECHNIQUE ET D'HOSPITALITÉ

Ce rider technique rassemble les indications de base adaptées à un lieu standard. Elle est indicative et sera complétée par des précisions et des adaptations possibles selon les lieux d'accueil. C'est l'ensemble de ces dispositions qui constituera la fiche technique définitive faisant partie intégrante du contrat.

Merci de bien lire ce rider et de nous communiquer par avance toute objection, question ou impossibilité relative à nos demandes. Merci pour votre attention.

SOMMAIRE

EFFECTIF	2
ACCÈS AU QUAI DE DÉCHARGEMENT	2
CAGE DE SCÈNE	2
DÉCOR	2
SON	2
RÉGIE	2
LUMIÈRES	2
LOGES.....	3
DÎNER.....	3
PERSONNEL ET TEMPS DE MONTAGE	3
HÉBERGEMENT	3
PLAN DE FEU.....	4
PLAN DE SCÈNE	5

ON APPELLE-ÇA LES PAPILLONS

EFFECTIF

L'équipe en tournée :

2 comédiens

1 comédienne

1 guitariste

ACCÈS AU QUAI DE DÉCHARGEMENT

Nous voyagerons avec le matériel dans un véhicule de type minibus.

Le lieu d'accueil fournira un espace de stationnement à proximité de la salle pendant la durée du montage et des représentations pour le véhicule de l'équipe de tournée.

CAGE DE SCÈNE

Pour un bon déroulement du spectacle et de sa présentation, il est indispensable que les éléments suivants soient installés avant l'arrivée des techniciens. Voir plan de scène pour les détails.

Espace nécessaire à l'implantation :

Plateau minimum de 6m d'ouverture x 5m de profondeur x 4m de hauteur.

Un rideau noir en fond de scène et pendrillons noirs de chaque côté du plateau.

Prévoir une alimentation directe (triplette) au lointain (pour 1 ordinateur fourni par la compagnie).

DÉCOR

Apportés par la compagnie :

Deux écrans de projection triangulaires (tulle).

3 tabourets.

Structure métallique montable.

SON

Un micro sur pied (à prévoir)

Prévoir câbles XLR (taille en fonction de la configuration de la salle)

Système son adapté au lieu

1 console numérique 6 entrées / 4 départs auxiliaires : Yamaha 01v, Midas...

RÉGIE

La présence d'un régisseur est nécessaire. Pendant les répétitions, il travaillera en lien avec le metteur en scène afin de programmer les effets lumières et assimiler l'ensemble de la conduite technique.

LUMIÈRES

Les mémoires seront à créer in situ (**le plan de feu ci-joint est donné à titre indicatif**) :

ON APPELLE-ÇA LES PAPILLONS

Jeu d'orgue : 1 console 24/48 (type Presto)

Gradateurs : 3 gradateurs (6x3Kw)

Projecteurs :

2 découpes type 614 SX

28 projecteurs Plan Convexe 1Kw

4 Par 64 1Kw lampe CP62

Gélatines : (LEE FILTERS)

Format PC 1 Kw : 10 x 152 ; 10 x 201 ; 4 x 147 ; 3 x 106 ;

Format PAR 64 : 4 x 195

Format Découpes type 614 SX : 2 x 203

LOGES

1 loge pour 2 comédiens + 1 loge pour 1 comédienne incluant : Miroir à maquillage et miroir psyché.

1 espace (loge rapide) en coulisse à proximité de la scène pour 3 personnes. Une connexion Wifi est la bienvenue...

DÎNER

L'organisateur prendra en charge le dîner pour l'équipe de la tournée, 8 personnes, soit un repas complet (entrée, plat, dessert) incluant les boissons et cafés.

PERSONNEL ET TEMPS DE MONTAGE

Pour un spectacle à 20h30, arrivée de l'équipe technique à 14h00.

1 service de pré implantation lumière est à prévoir.

1 service technique est nécessaire. Merci également de nous informer des heures habituelles de travail du théâtre, des temps de pause repas ou toute autre convention concernant le personnel.

L'équipe du spectacle pourra rester dans le théâtre pendant l'inter-service précédant la représentation.

Le démontage se fait à l'issue de la dernière représentation.

Le jour du spectacle

Après-midi :

- installation technique
- Raccord

Soir :

- Spectacle
- Démontage (durée environ 1h)
- Chargement

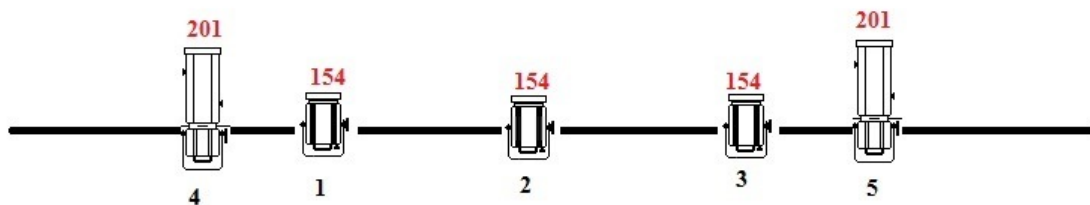
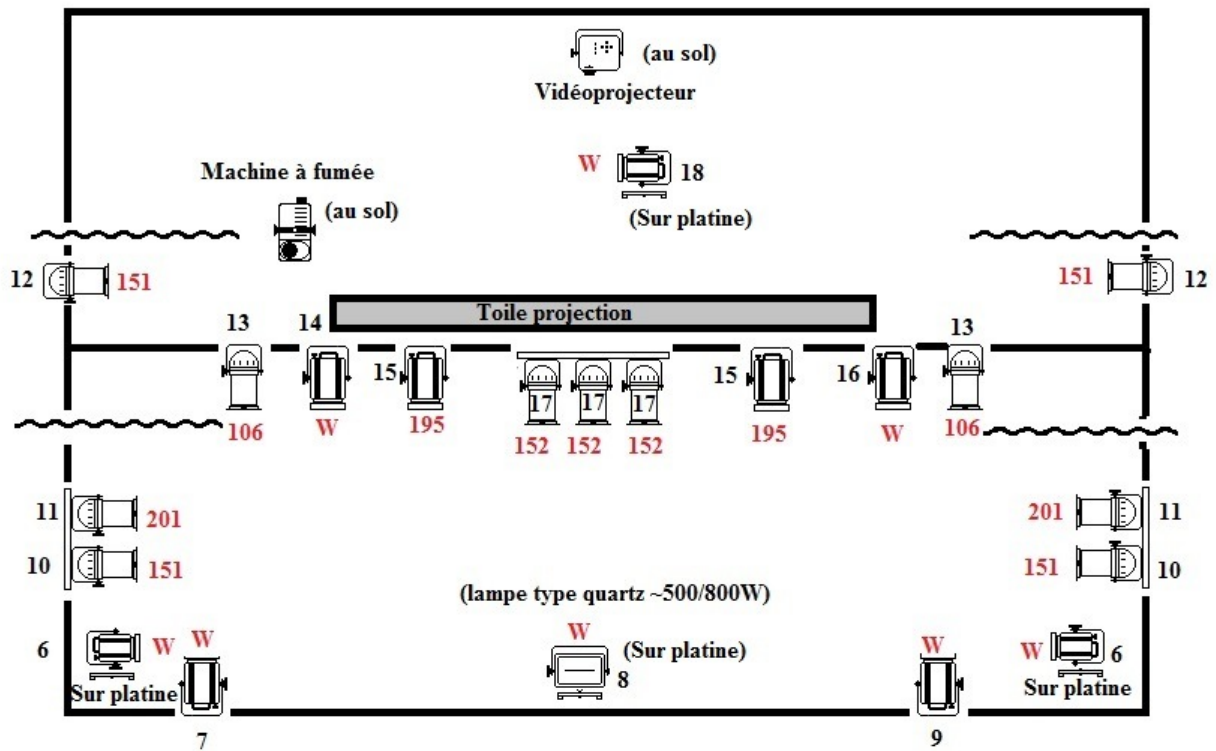
HÉBERGEMENT

Prévoir 2 nuitées d'hôtel en chambre single avec un grand lit et 2 petits déjeuners. Une rooming list vous sera envoyée, merci de la transmettre à l'hôtel. L'hôtel se situera de préférence suffisamment proche du théâtre pour être accessible à pied (sinon prévoir un véhicule avec conducteur) et disposera impérativement d'un parking clos et surveillé susceptible d'accueillir notre véhicule.

ON APPELLE-ÇA LES PAPILLONS

PLAN DE FEU

(À titre indicatif. Peut varier en fonction de la salle.)



ON APPELLE-ÇA LES PAPILLONS

PLAN DE SCÈNE

